

MAPA MENTAL



COMPOSTOS AROMÁTICOS E RESSONÂNCIA

SINAIS DA AROMATICIDADE

- MAIS ESTÁVEIS QUE O PREVISTO
- MAIS SIMÉTRICOS QUE O PREVISTO
- CARACTERÍSTICA MAGNÉTICA PECULIAR

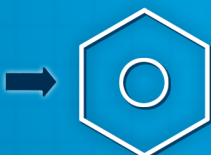
PRINCIPAIS CARACTERÍSTICAS

- ELETRÔNS π DESLOCALIZADOS
- ESTRUTURA COPLANAR
- ÁTOMOS CONTRIBUINTES EM UM OU MAIS ANÉIS
- REGRA DE HUCKEL: $4n + 2 = e^- \pi$

BENZENO



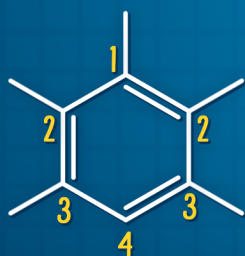
ou



DE MANEIRA GERAL

POSSUI ANEL BENZÊNICO? É AROMÁTICO

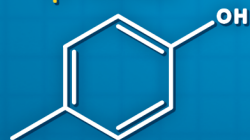
SISTEMA ORTO-META-PARA (DISSUBSTITUÍDOS)



1,2-ORTO
1,3-META
1,4-PARA

EXEMPLOS:

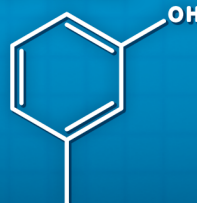
p-CRESOL



o-CRESOL



m-CRESOL



NAFTALENO MONOSSUBSTITUÍDO

